





Depuis 15 ans, l'association JRS France (*Jesuit Refugee Service*) agit aux côtés des personnes en demande d'asile et réfugiées, pour les accueillir dignement, les accompagner et défendre leurs droits.

Notre vocation

Lutter contre l'isolement et l'exclusion sociale des personnes en demande d'asile et réfugiées.

Notre volonté

Un accompagnement basé sur la rencontre personnelle et la prise en charge individuelle.

Notre objectif

Être un tremplin pour une intégration réussie.

Nos différents programmes

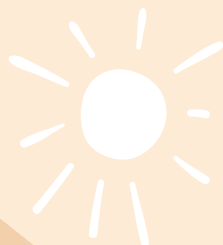
Hospitalité et hébergement temporaire en ville dans des familles bénévoles, école de français, activités socioculturelles et sportives co-animées par des personnes exilées et locales, accompagnement juridique, aide au retour à l'emploi ou à l'orientation vers des formations, découverte et intégration en milieu rural ainsi qu'accompagnement pour un accès facilité aux soins de santé.



Au-delà de cette mission d'accompagnement, l'association défend les droits des personnes en demande d'asile et réfugiées grâce à un **programme de plaidoyer, au niveau national et européen.**

Le **Pôle Ressources de JRS France** soutient également la dynamique du réseau en déployant des formations et des actions de sensibilisation à destination de divers publics.

Chaque jour, tous les acteurs de JRS France montrent que la rencontre efface la crainte de l'étranger au profit de la confiance et de la fraternité.



en 2025

+de

3500

bénévoles

34

antennes actives



Hospitalité citoyenne

Pour lutter contre l'isolement et offrir une mise à l'abri aux personnes déplacées par force, JRS France propose des dispositifs d'hospitalité citoyenne sous différents formats :

- Un hébergement au sein d'un réseau de familles via le programme JRS Welcome (durée de 4 à 6 semaines chez chaque accueillant, pour une durée dans le réseau de 6 à 9 mois)
- Un hébergement d'une nuit pour les personnes convoquées à l'OFPPRA¹ ou à la CNDA²
- La mise à disposition de logements autonomes "passerelles" pour les personnes réfugiées (durée de 3 à 12 mois)
- Des courts séjours (17) pour découvrir le monde rural, soit 100 nuitées et 28 personnes accueillies

675 accueillis
dont 276 dans JRS Welcome

37% sont des femmes
52% hors Welcome

1 200 lieux d'accueil
dont 1 090 dans JRS Welcome

44 000 nuitées
dont 35 674 dans JRS Welcome

55 nationalités différentes

Sensibilisation & formation

Pour faciliter la dynamique de réseau et le renforcement des compétences de toutes et tous.

- Des interventions pour sensibiliser à la question migratoire, auprès d'un public de jeunes (scolaire, universitaire, et autres groupes de jeunes) :

Plus de **2 500** jeunes touchés

- Des rencontres régionales, des ateliers en visioconférence ou en présentiel sur les enjeux du droit d'asile et de l'hébergement citoyen, sur l'interculturalité et le contexte migratoire.

65 sessions de renforcement des compétences

2 000 participants
dont 245 externes au réseau

Activités socioculturelles

Pour lutter contre l'exclusion sociale et favoriser la rencontre, des activités collectives et créatives sont organisées permettant à des personnes exilées et locales, de se retrouver sur un pied d'égalité. Les membres sont tour à tour animateurs ou participants et co-animent ensemble ces activités.

921 activités

226 bénévoles engagés

1 741 participants

27 activités en milieu rural

28 courts séjours

75 nationalités différentes

Accompagnement vers l'intégration

Pour contribuer à l'intégration sociale, professionnelle et culturelle des personnes en demande d'asile et réfugiées, JRS France propose :

- Un apprentissage du français (cours collectifs, accompagnement individuel, ateliers de conversation, aide aux devoirs et alphabétisation)

+ de **500** élèves

126 bénévoles engagés

53 examens DILF et DELF³ financés en 2025 avec un taux de réussite de 95%

- Un accompagnement individuel et personnalisé dans la construction d'un projet professionnel

369 personnes accompagnées

49 bénévoles engagés

37 stages d'observation conventionnés pour les personnes en demande d'asile

- Un dispositif dédié aux professions médicales et paramédicales :

107 professionnels de santé accompagnés

9 bénévoles engagés

1 cours de français médical hebdomadaire

20 fiches parcours mises en ligne sur la plateforme Réfugiés.info

Accès aux droits

Pour orienter, conseiller et défendre les personnes exilées, JRS France met en place :

- Un accompagnement individualisé dans la réalisation des démarches administratives et juridiques :

548 personnes accompagnées
dont 238 préparées à l'OFPPRA¹ ou à la CNDA²

58 bénévoles engagés

- L'Oasis, un espace de répit et d'échanges gratuits qui accueille les personnes en demande d'asile en attente de leur entretien OFPPRA :

+ **6 000** personnes accueillies à l'Oasis depuis son ouverture et jusqu'à la transmission du dispositif à la Croix-Rouge française le 30 juin 2025

150 bénévoles engagés

- Des ressources et outils conçus pour permettre aux acteurs du réseau d'accompagner les personnes exilées dans leur accès à la santé et aux soins

15 antennes avec une personne référente santé

1 webinaire sur le psychotraumatisme et 1 Rendez-vous Santé⁴ animés auprès du réseau

- Des actions de plaidoyer pour défendre les droits des personnes en demande d'asile et réfugiées, au niveau national et européen :

► L'accès effectif des personnes en demande d'asile au marché du travail et aux formations

► Le rétablissement des conditions matérielles d'accueil pour garantir un niveau de vie digne aux personnes en demande d'asile durant toute la procédure d'examen de leur dossier

► L'accès des personnes réfugiées aux professions réglementées médicales et paramédicales

¹ OFPPRA : Office Français de Protection pour les Réfugiés et Apatrides

² CNDA : Cour Nationale du Droit d'Asile

³ DILF/DELF : Diplôme Initial de Langue Française/Diplôme d'Études en Langue Française

⁴ Organisées chaque trimestre, avec l'appui d'une psychologue, ces rencontres en visio permettent aux bénévoles des différents programmes d'échanger sur les questions liées à la santé des personnes exilées et de partager leurs expériences d'accompagnement.



Toute l'équipe de JRS France remercie chaleureusement les partenaires, mécènes et donateurs engagés à ses côtés.



12 rue d'Assas - 75006 PARIS
secretariat@jrsfrance.org
01 44 39 48 19
www.jrsfrance.org



Soutenez-nous par un don sur www.jrsfrance.org

*JRS France est habilité à recevoir des legs et donations.
Pour plus d'informations : merri.hua@jrsfrance.org*