



FRANCE

20

19

L'ESSENTIEL





1 794

lieux d'accueil

JRS FRANCE...  
ÊTRE AUX CÔTÉS  
DES RÉFUGIÉS

51

nationalités

PORTÉS PAR DES  
BÉNÉVOLES ENGAGÉS

658

demandeurs d'asile  
et réfugiés accueillis

4 714

bénévoles au sein  
de nos programmes  
dans

42

villes en France



Notre objectif est d'accueillir dignement les demandeurs d'asile et les réfugiés et servir de tremplin à leur intégration grâce à :

- la recherche d'un logement
- l'apprentissage du français
- l'ouverture à la culture d'accueil
- l'accompagnement dans les démarches administratives et le retour à la vie active



## 7 PROGRAMMES CENTRÉS SUR L'ACTION DE TERRAIN ET LA CULTURE DE LA RENCONTRE

- › **Hospitalité et hébergement temporaire** avec JRS Welcome, actif dans nos 42 antennes.
- › **École de Français** : 192 élèves et 140 bénévoles au sein de 9 antennes. À Paris, organisation de soirées poésie et édition d'un journal de français 3 fois par an.
- › **Co-construction d'activités culturelles et sportives** avec JRS Jeunes, actif dans 9 antennes : plus de 1 500 participants (français et exilés) avec près de 60 activités par mois.
- › **Démarches d'insertion** avec JRS Intégration, actif dans 15 antennes avec 86 bénévoles : soutien à l'inscription en formation (académique ou professionnelle) et accompagnement à la recherche d'emploi.
- › **Actions pour la défense des droits fondamentaux** au niveau national et européen avec JRS Plaidoyer, mené par 6 antennes grâce à 46 bénévoles.
- › **Conseils pour les procédures administratives** avec JRS Accompagnement Juridique, proposé par 14 antennes : 62 bénévoles et 359 personnes accompagnées pour l'enregistrement d'une demande d'asile, l'obtention d'un titre de séjour, le droit à la domiciliation etc.

## DÉCOUVERTE DU MILIEU RURAL AVEC JRS RURALITÉ

En Limousin, ce sont **25 lieux d'accueil** (familles et hôtes Wwoof France), 100 demandeurs d'asile et réfugiés ayant participé à des animations campagne et 88 ayant fait de courts séjours en milieu rural.

« Nous voulions que nos enfants connaissent la joie d'accueillir des personnes différentes, s'ouvrent aux autres. Et nous voulions vivre cela en famille.

Constance et François, accueillants JRS Welcome.



## FOCUS SUR JRS WELCOME... OUVRIR SA PORTE À DES DEMANDEURS D'ASILE

72 848  
nuitées

1 740  
accueillants  
(familles, colocations,  
personnes seules,  
communautés religieuses...)

## FOCUS SUR NOS ACTIONS DE SENSIBILISATION... FAIRE ÉVOLUER LES MENTALITÉS

Réunions d'information,  
interventions en écoles...

2 600 personnes sensibilisées  
(élèves, étudiants, adultes)

## FOCUS SUR JRS INTÉGRATION... SE FORMER, TRAVAILLER

260 personnes orientées  
et accompagnées pour la recherche  
d'un emploi, la poursuite d'étude, la formation  
professionnelle ou les cours de français.

3 partenaires institutionnels proposant  
un mécénat de compétence sous la forme d'une  
mise à disposition d'une dizaine de bénévoles :  
Mansartis, AJ Job et Fondation Adecco.

1 partenariat avec les projets collectifs  
Sciences PO.

« Nous nous sentons utiles car nous aidons à faire en sorte que chacun puisse s'intégrer dans la société par un des meilleurs leviers : le travail.

Simon, bénévole JRS Intégration

## FOCUS SUR JRS PLAIDOYER...

POUR FAIRE ÉVOLUER LES LOIS ET FAIRE RESPECTER LES DROITS FONDAMENTAUX DES PERSONNES.

# 2019 =

AGIR AU NIVEAU EUROPÉEN EN FAISANT BOUGER LES LIGNES AU NIVEAU LOCAL ET NATIONAL.

FÉV. 2019

Introduction d'un recours au Conseil d'État pour que la loi Asile soit mise en conformité avec la Directive Européenne Accueil 2013/33/UE et que les demandeurs d'asile aient un accès effectif au travail. Plusieurs recours au Tribunal Administratif ont suivi.

Campagne pour une Europe qui garantit la protection, favorise l'intégration de chacun et respecte la dignité humaine dans le contexte des élections européennes. Diffusion d'informations dans les médias et soirée débat le 13 mai avec des élus.

2019 MARS  
.....  
2019 MAI

AVR. 2019

JRS France, avec 11 associations, a déposé devant le Conseil d'État une requête en annulation contre le décret du 28 décembre 2018 relatif aux conditions matérielles d'accueil. Le CE a conclu que « L'OFII ne peut retirer ou supprimer les conditions matérielles d'accueil qu'après un examen de la situation particulière du demandeur d'asile ».

Sortie du rapport CFDA « Certains jours je ne savais pas où dormir... Exilé.e.s, quels accueils face à la crise des politiques publiques ». Ce rapport, auquel JRS France a participé, met en lumière la mobilisation citoyenne auprès des migrants et rend compte de la complexité et des défaillances des dispositifs d'accueil de l'Etat.

6102 MAI

SEP. 2019

OCT. 2019

Lors des auditions des commissaires européens et du débat Immigration à l'Assemblée nationale : interventions auprès de nos députés français et européens à propos des questions de sauvetage en Méditerranée, du règlement Dublin, des voies d'accès sûres et légales et d'intégration.

## FOCUS SUR COOL WELCOME...

Hébergement d'une nuit dans des familles à proximité des centres OFPRA et CNDA en Ile-de-France pour permettre aux demandeurs d'asile de se rendre facilement à leur entretien.

**201**  
**demandeurs d'asile**  
**ont bénéficié de**  
**ce programme**

« *Nous contribuons ainsi à les tranquilliser avant cette étape importante pour eux car engageant leur avenir en France. Et cela nous permet souvent de belles rencontres.*

*Martine, accueillante Cool Welcome*

**NOTRE FORCE :**  
**NOS BÉNÉVOLES QUI SE SONT MOBILISÉS POUR**  
**ACCOMPAGNER, DÉFENDRE ET ORIENTER LES**  
**DEMANDEURS D'ASILE COMME LES RÉFUGIÉS.**

« *Mon expérience de bénévolat est pour moi, et j'espère un peu aussi pour les élèves, une expérience enrichissante tant du point de vue intellectuel que du point de vue humain. J'ai conscience qu'il ne s'agit que d'une goutte d'eau dans un océan de besoins, mais c'est une goutte d'eau quand même !*

*Marie-Liesse, bénévole JRS École de français.*

« *L'une de mes principales missions est d'apprendre à m'adapter aux itinéraires variés des personnes que je reçois en essayant de les comprendre et de respecter leurs différents objectifs de vie.*

*Manon, service civique JRS Accompagnement Juridique*

**NOS PARTENAIRES : NOUS TRAVAILLONS**  
**CONJOINTEMENT AVEC...**

Agence du Service Civique, Français Langue d'Accueil, DIAIR, CFDA, Secours Catholique-Caritas France, Pastorale des Migrants, CCFD Terre-Solidaire, La Cimade, Lycée Saint-Louis-de-Gonzague Franklin, WWOOF France, Scouts et Guides de France, le CEDRE, l'ACAT, Fédération de l'Entraide Protestante et beaucoup d'autres encore !



## TÉMOIGNAGE D'UN JEUNE DEMANDEUR D'ASILE

« Je m'appelle Sounounou, je viens de Guinée. J'ai participé à un court séjour à la campagne et c'était très très bien. C'est super, cela faisait des années que je n'avais pas été en famille. Les gens qui m'ont accueilli étaient très ouverts. Ils m'ont dit que je pouvais revenir quand je voulais. Ils m'envoient des sms depuis que je suis parti, on garde contact. J'étais très content là-bas, j'avais un vélo pour me déplacer, je m'occupais des chèvres, loin des grèves. Il y a un festival de cinéma près de chez eux, j'irai l'été prochain.

J'ai aussi participé au séjour à Taizé avec JRS jeunes, c'est impressionnant tout ce que j'y ai vécu dans un endroit aussi magnifique : atelier sur le dialogue interreligieux, sur la gestion du temps... Les discussions ont été nombreuses. Je suis content d'avoir rencontré plein d'amis.

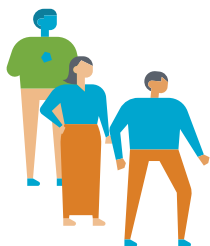
**Sounounou,**  
**participant JRS Ruralité**  
**et JRS Jeunes.**



« Il ne s'agit pas seulement de migrants, il s'agit de nous tous ; notre humanité, notre église et la société que nous voulons construire.

Les migrants nous renvoient sans le vouloir à notre propre humanité, à préserver ce qui en fait la richesse – la rencontre, le partage, l'écoute.

Antoine Paumard, Directeur de JRS France



« Se laisser surprendre, ouvrir sa porte et son cœur, convertir son regard : telle est la joie incomparable de l'accueil.

Véronique Albanel, Présidente de JRS France.



12 rue d'Assas - 75006 PARIS

secretariat@jrsfrance.org

01 44 39 48 19

www.jrsfrance.org | [f](#) | [t](#) | [v](#) | [in](#)

Fondation JRS France, sous égide de la Fondation Caritas  
Soutenez-nous, faites un don sur [www.jrsfrance.org](http://www.jrsfrance.org)